

Neubau Wohnresidenz Jever



Objektanschrift

Steinstraße 1 – 26441 Jever

Bauherren und Vermietung

Edith und Theo Wagner
www.wohnresidenz-jever.de
telefon 04461-72411 – info@wohnresidenz-jever.de

Planung



metaplan planungsgesellschaft mbh
architekten und ingenieure
f.c. meyer - dipl.-ing. architekt
jürgens dreesche 1 – 26441 jever
telefon 04461-3232 – metaplan@t-online.de

Erläuterungen

In einem denkmalgeschütztem Gebäude, mit Geschichte und Flair, in der jeverschen Altstadt entsteht durch Umbau und Erweiterung die Wohnresidenz Jever. Die vorhandene historische Substanz wird saniert und um einen modernen Anbau erweitert. Das gesamte Objekt wird, auch in haustechnischer Hinsicht, auf modernsten Stand gebracht.

Insgesamt werden 9 barrierefreie moderne Wohnungen, davon 3 rollstuhlgerechte Einheiten, realisiert. Sämtliche Wohnungen sind mit dem Aufzug zu erreichen. Die hellen und lichtdurchfluteten Ein- und Zwei-Zimmer-Wohnungen haben eine Mietfläche von ca. 53 m² bis 85 m², verfügen über eine individuelle Einbauküche, inkl. Waschmaschine, und über einen Balkon, Terrasse oder Loggia.

Charaktervolle Räumlichkeiten laden in eine andere Welt ein, um Ruhe zu finden, um mit der Muße der Entspannung die Schlichtheit oder den Detailreichtum des Alten – oder auch den Anspruch behutsam eingefügter moderner Architektur – zu genießen.

Den Bewohnern stehen vielfältige Räumlichkeiten für die Tagesgestaltung als gemeinsamer Treffpunkt zur Disposition. Im Erdgeschoss des Erweiterungsbaus laden großzügige Flächen zum Treffen, Unterhalten, Feiern und gemeinsames Kochen ein.

Der abwechslungsreiche Garten, mit dem Teich und der Pergola, lädt zum Verweilen und Träumen ein. Der Garten steht allen Bewohnern und ihren Besuchern zur Verfügung.

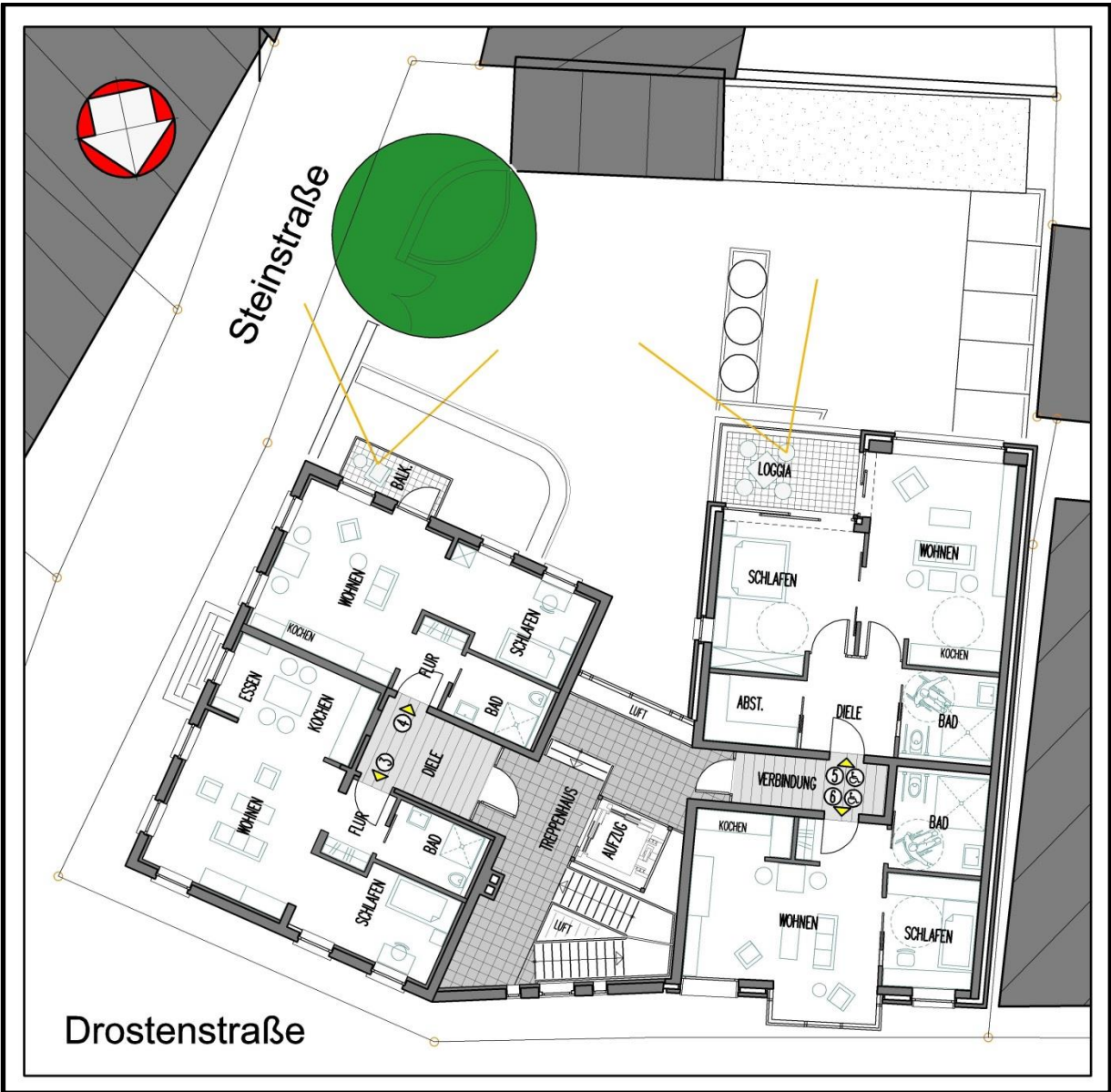


Übersichtspläne – Lageplan

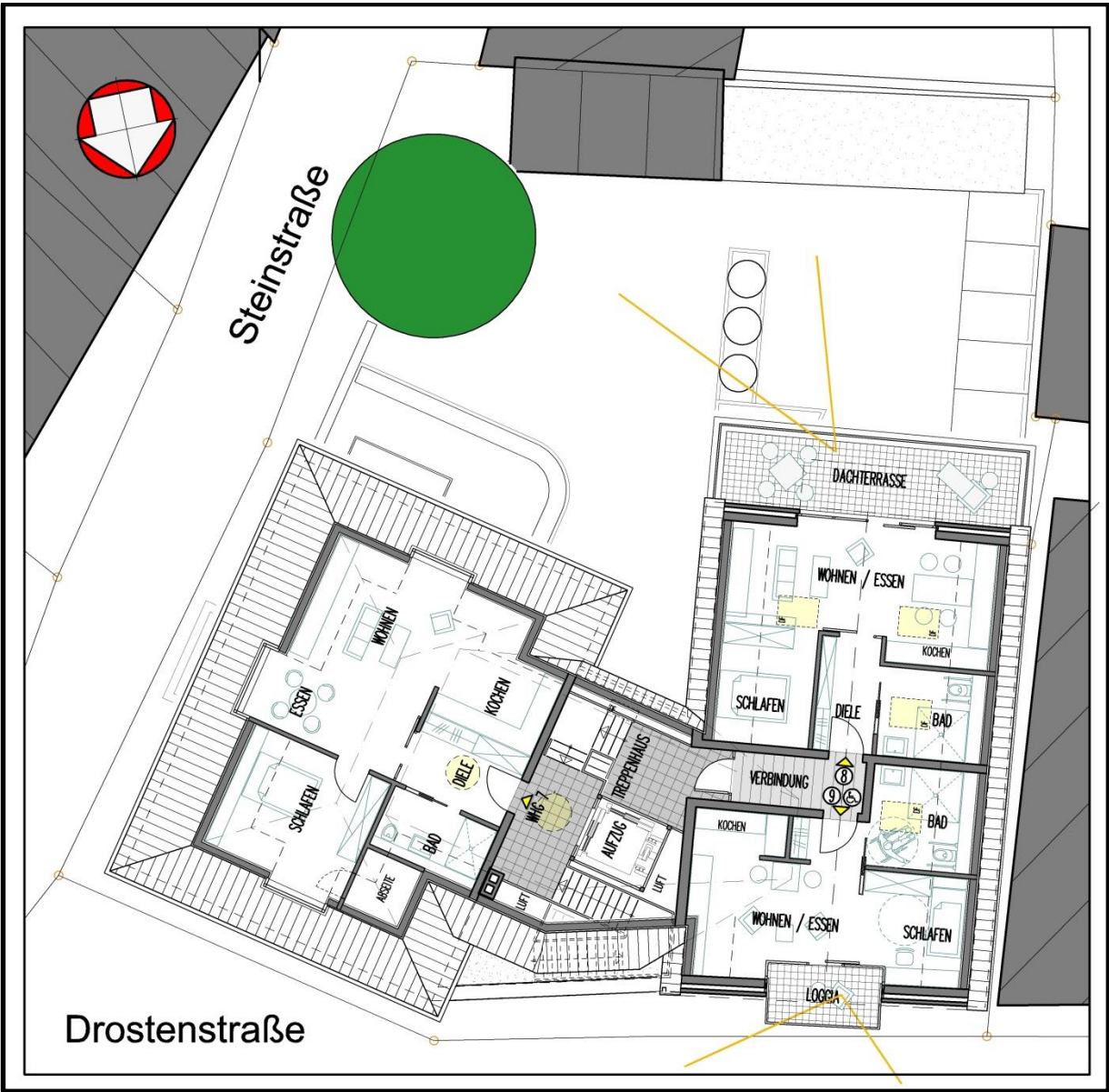
Grundriss Erdgeschoss



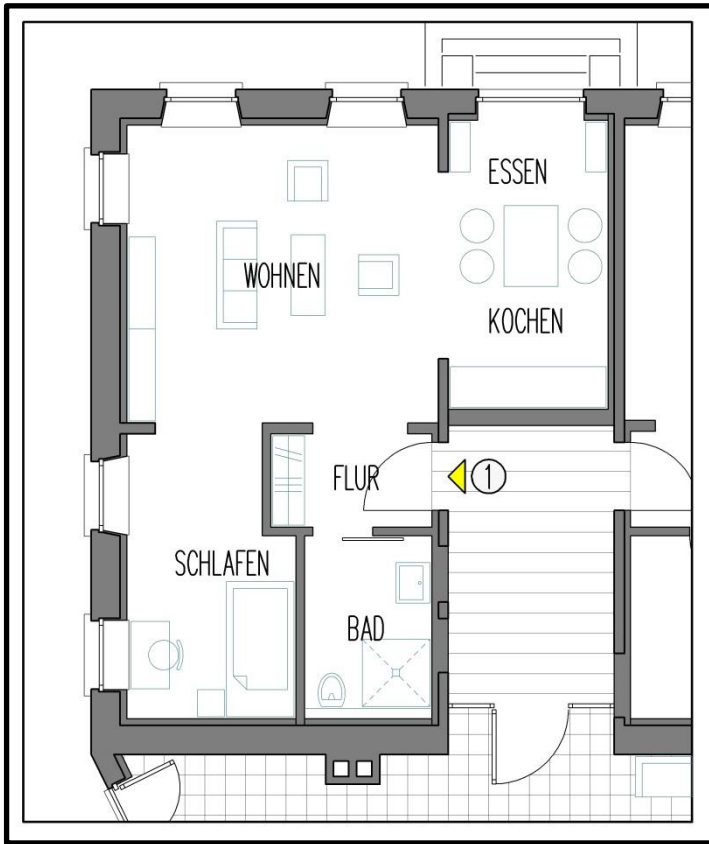
Grundriss Obergeschoss



Grundriss Dachgeschoss



Grundrisse und Angaben zu den Wohnungen



Wohnung 1

Altbau - Erdgeschoss

2-Zimmer-Wohnung

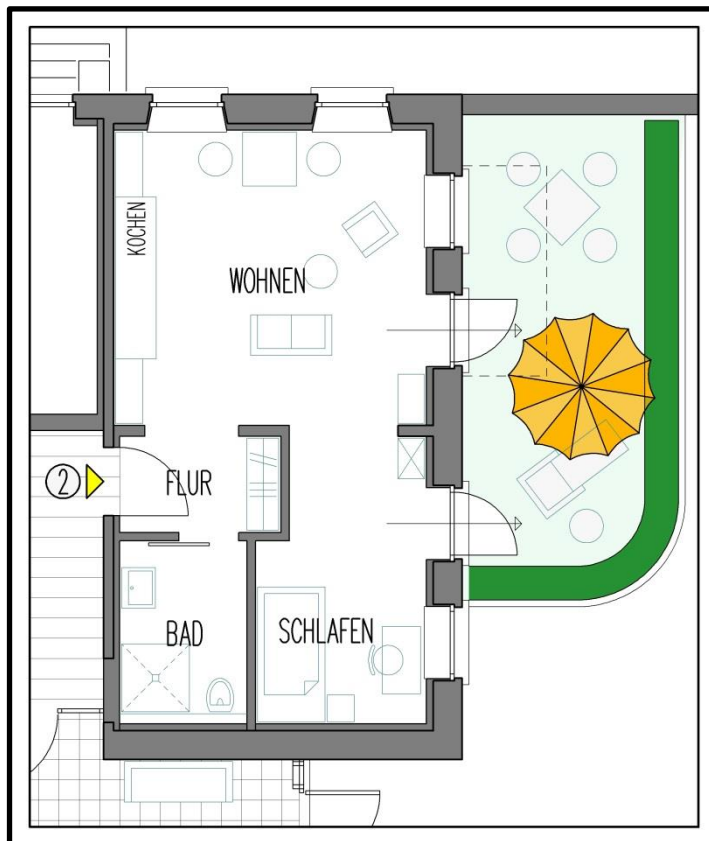
Barrierefrei

Wohnfläche 54 m²

Abstellraum 4 m²

Anteil Gemeinschaftsfläche 13 m²

Mietfläche 71 m²



Wohnung 2

Altbau – Erdgeschoss

2-Zimmer-Wohnung

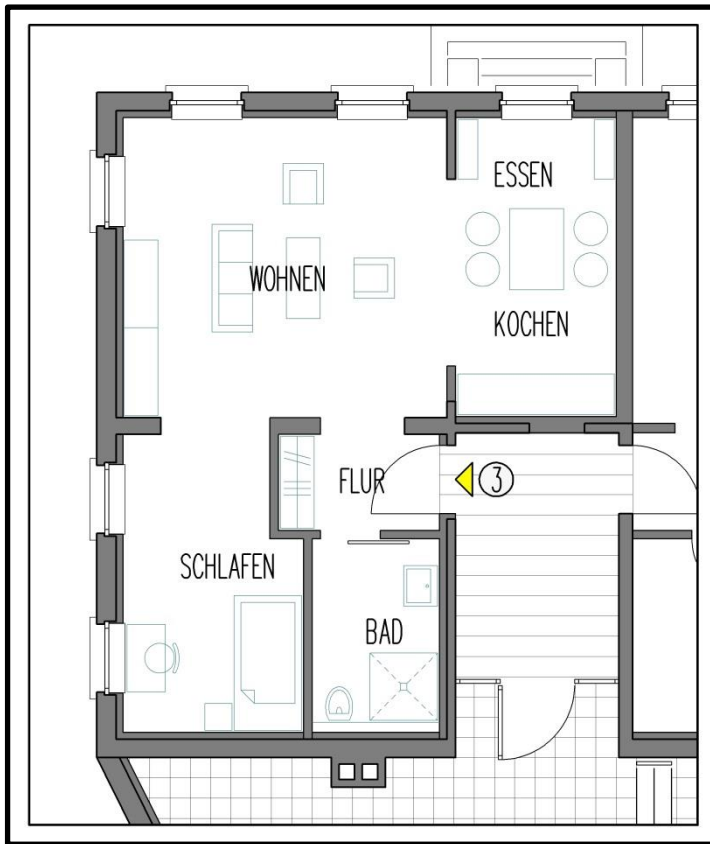
Barrierefrei

Wohnfläche 46 m²

Abstellraum 4 m²

Anteil Gemeinschaftsfläche 12 m²

Mietfläche 62 m²



Wohnung 3

Altbau – Obergeschoss

2-Zimmer-Wohnung

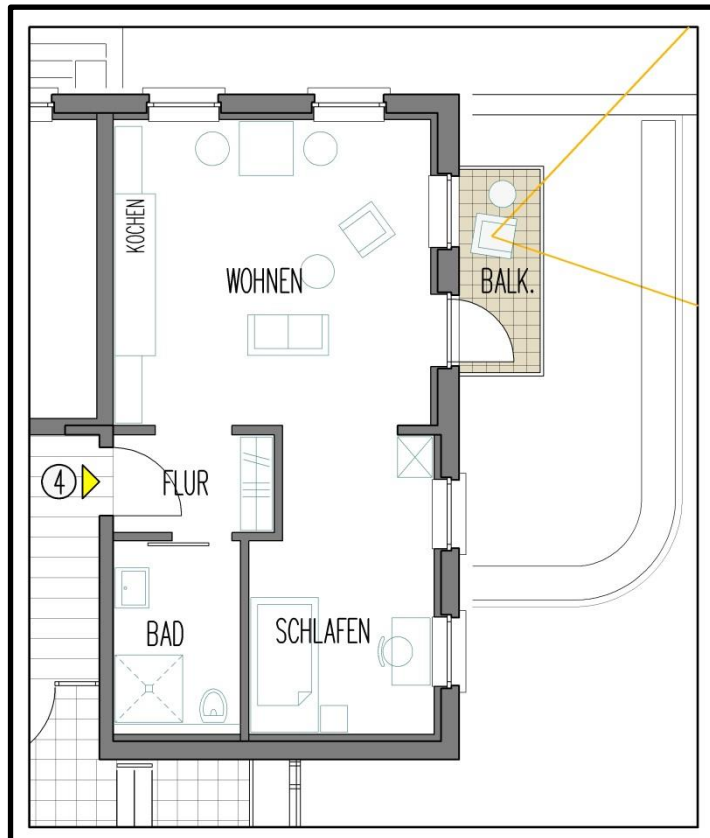
Barrierefrei

Wohnfläche 57 m²

Abstellraum 4 m²

Anteil Gemeinschaftsfläche 14 m²

Mietfläche 75 m²



Wohnung 4

Altbau - Obergeschoss

2-Zimmer-Wohnung

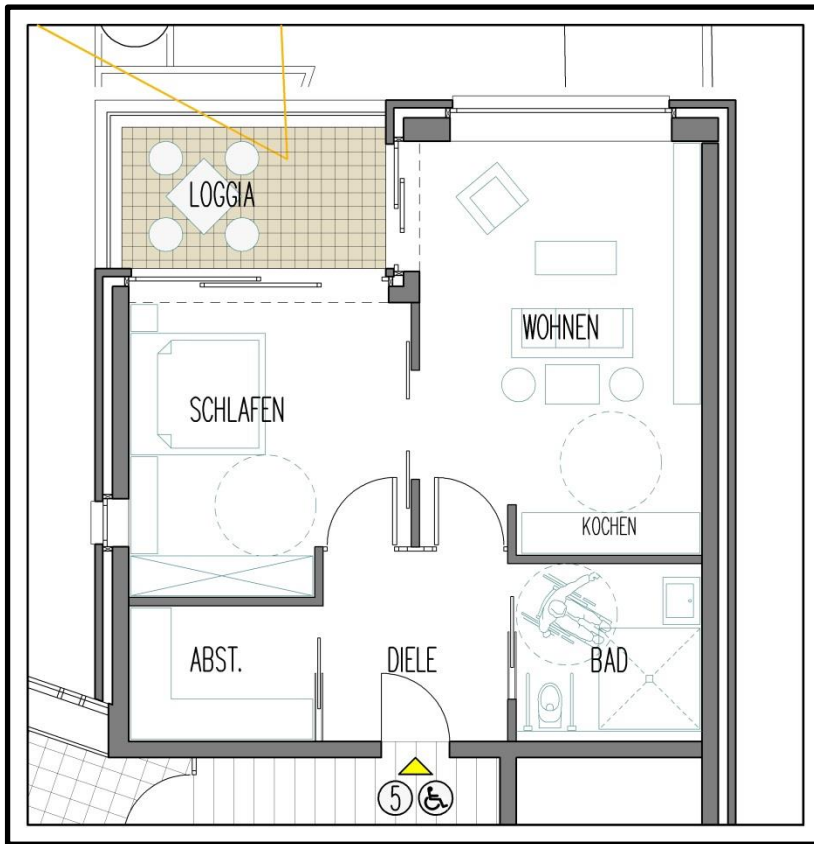
Barrierefrei

Wohnfläche 48 m²

Abstellraum 4 m²

Anteil Gemeinschaftsfläche 12 m²

Mietfläche 64 m²



Wohnung 5

Neubau – Obergeschoss

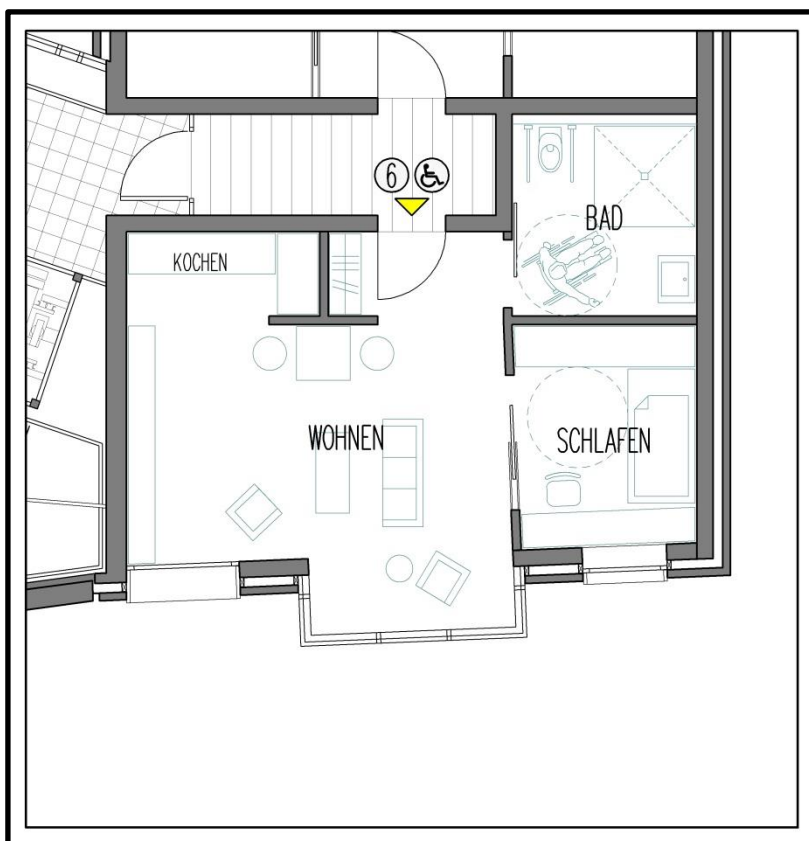
2-Zimmer-Wohnung

Rollstuhlgerecht

Wohnfläche 69 m²

Anteil Gemein-
schaftsfläche 16 m²

Mietfläche 85 m²



Wohnung 6

Neubau – Obergeschoss

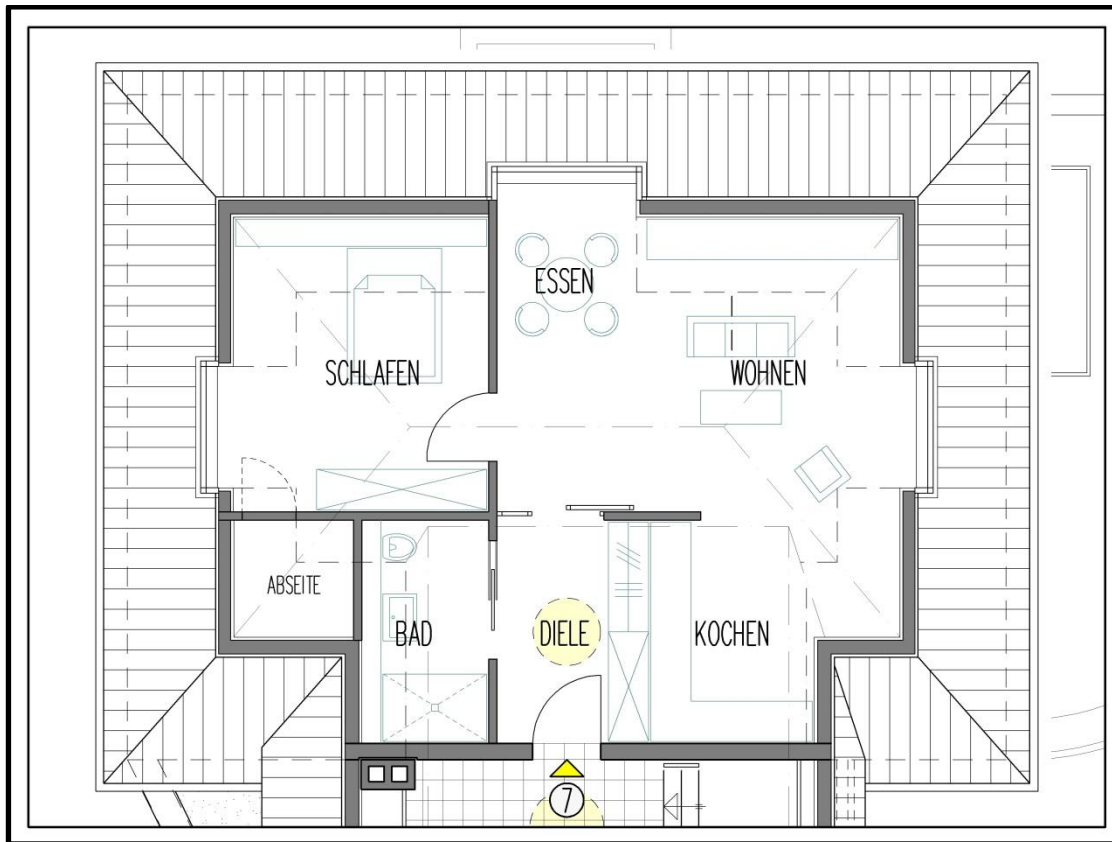
2-Zimmer-Wohnung

Rollstuhlgerecht

Wohnfläche 51 m²

Anteil Gemein-
schaftsfläche 12 m²

Mietfläche 63 m²



Wohnung 7

Altbau Dachgeschoss

2-Zimmer-Wohnung

Barrierefrei

Wohnfläche

63 m²

Abstellraum

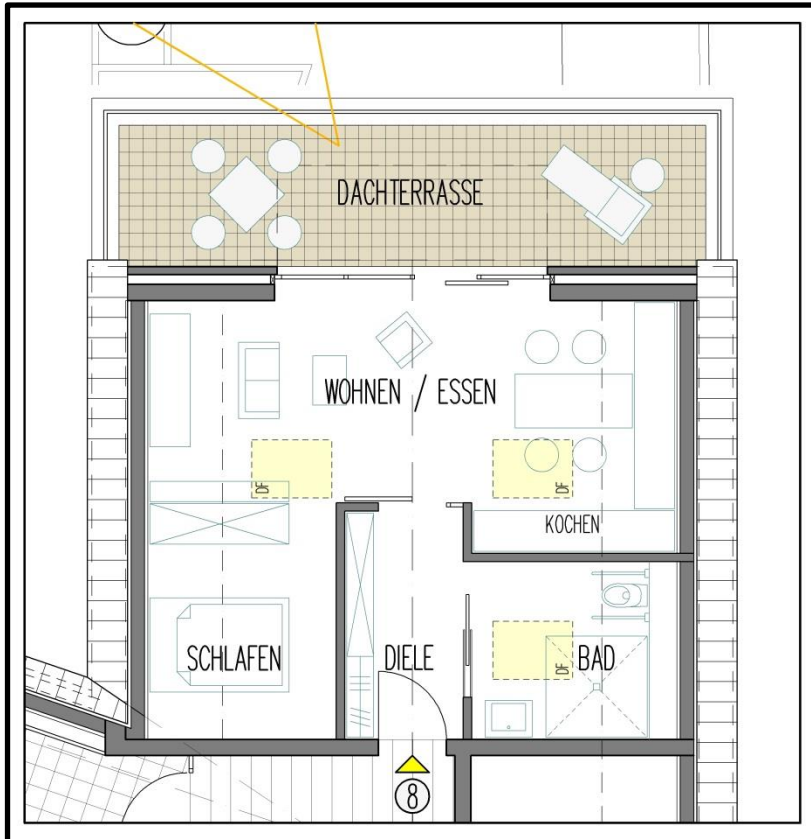
4 m²

Anteil Gemeinschaftsfläche

16 m²

Mietfläche

83 m²



Wohnung 8

Neubau – Dachgeschoss

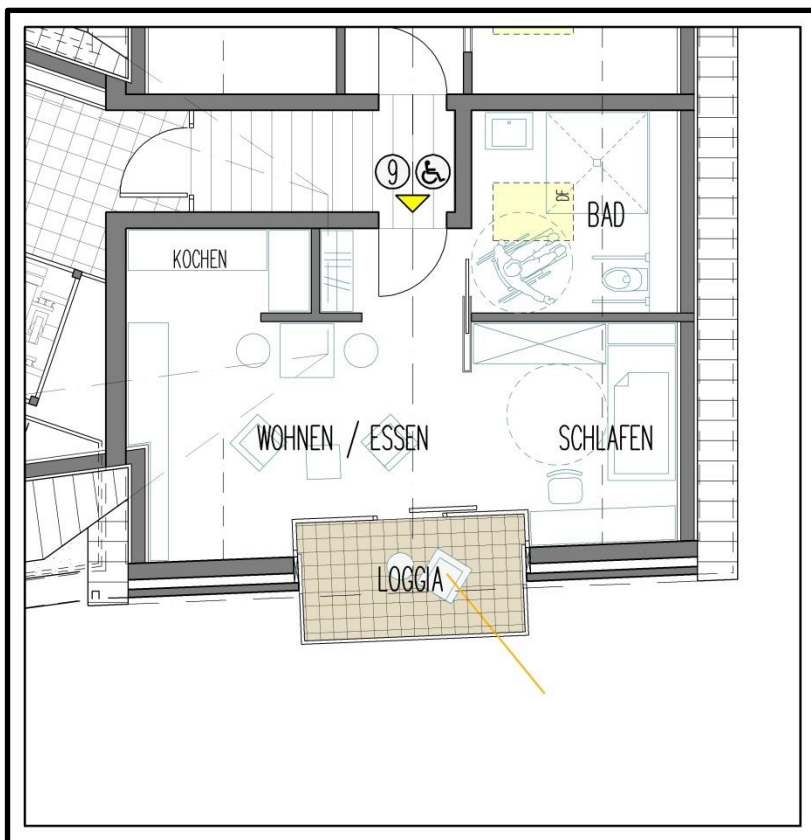
2-Zimmer-Wohnung

Barrierefrei

Wohnfläche 55 m²

Anteil Gemein-
schaftsfläche 13 m²

Mietfläche 68 m²



Wohnung 9

Neubau – Dachgeschoss

1-Zimmer-Wohnung

Rollstuhlgerecht

Wohnfläche 43 m²

Anteil Gemein-
schaftsfläche 10 m²

Mietfläche 53 m²